



VYHŘÍVANÝ NAPÁJECÍ ŽLAB

Představujeme vám nejmodernější napájecí žlaby Oáza pro široké použití ve stájích pro skot. Poskytují komfortní přístup k vodě a umožňují skotu přijímat větší množství vody na jedno napití.

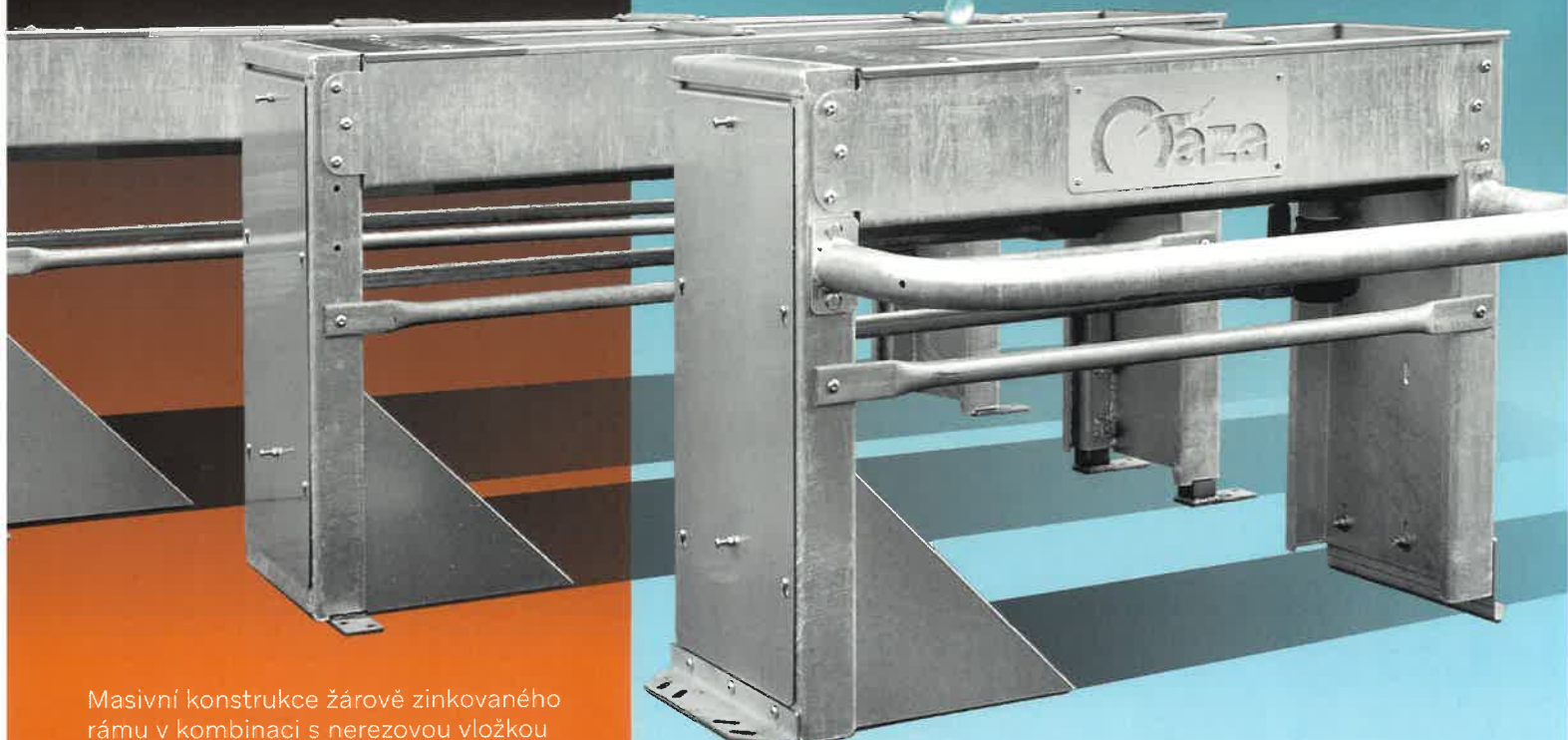
Masivní konstrukce žárově zinkovaného rámu v kombinaci s nerezovou vložkou žlabu vyhoví i v nejnáročnějších podmínkách. Potřebný objem vody při patřičně vysoké hladině, to vše splňují naše napáječky v letních i zimních měsících.

Napájecí žlab Oáza tvoří stabilní základní rám s napevno uchyceným nerezovým žlabem. Na dně žlabu napáječky je vypouštěcí otvor o průměru 60mm zakončený kulovým ventilem. Výhodou pevné konstrukce napáječky je možnost vytvořit od tohoto ventilu svod vypouštěné vody do kanálu. Každý žlab má zakrytovaný prostor pro temperovaný přívod napájecí vody, který zabraňuje přístupu hlodavců.

Naše žlaby pouze netemperují, ale v zimě dokáží dle nastavení udržet teplotu až 15°C, což je optimální teplota pro příjem vody, který je u dojnic obzvlášť důležitý.

Žlaby vyrábíme ve třech velikostech 1m | 1,5m | 2m a ve dvou výškách - 850mm pro skot a 650mm pro telata

Každý napájecí žlab Oáza lze vybavit ihned nebo dodatečně masivní tzv. protikálecí zábranou. Tato zábrana může být na jedné nebo na obou stranách žlabu. Záleží na volbě farmáře.



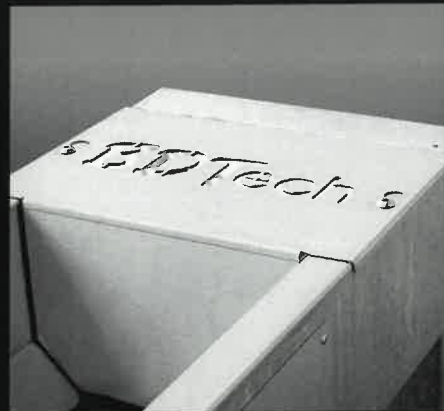


◀ ELEKTRICKÝ TOPNÝ PRVEK

Ze strany je na základním rámu všech žlabů Oáza vytvořen jednoduchý kryt elektroinstalace a rozvodů vody. Vyhřívání napájecího žlabu Oáza obsahuje elektrický topný prvek o nízkém příkonu, díky kterému lze tyto žlaby používat i v podmínkách, kdy ve stáji klesá teplota pod bod mrazu. Topným kabelem je opatřen i přívod vody. Přívod el. proudu do napáječky se přerušuje vypínačem se světelnou stavovou indikací, který je umístěn na rozvodné krabici.

▼ NEREZOVÝ KRYT PLOVÁKU

Plovák určující výšku hladiny je umístěn na krajní straně žlabu. Nerezový kryt plováku lze velice snadno odklopit, provést kontrolu, případně upravit výšku hladiny napájecí vody.



▼ RYCHLÉ VYPOUŠTĚNÍ VODY

Jednoduché a rychlé vypouštění vody z napájecího žlabu Oáza zabezpečuje masivní kulový ventil z ABS plastu, odolávající veškerým povětrnostním podmínkám. Od tohoto ventilu lze vytvořit jednoduchý svod vypouštěné vody do kanálu.

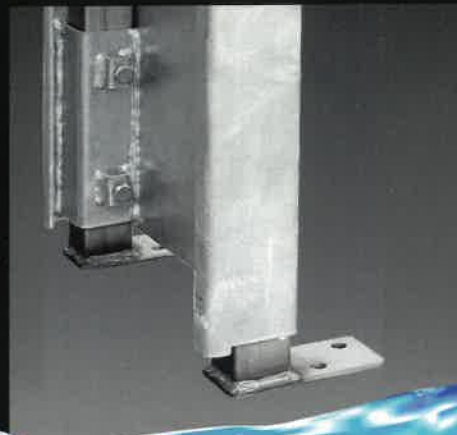


◀ MEZIŽLABOVÁ ZÁBRANA

O napájecí žlab Oáza je ve stáji stále velký zájem. Pro dobrou pohodu zvířat při napájení bez rivality se stará mezižlabová zábrana, která vytváří každému návštěvníkovi žlabu pohodlné místo.

▶ TELESKOPICKÉ NEREZOVÉ PATKY

Pro montáž napájecího žlabu Oáza na nerovnou plochu slouží teleskopické nerezové patky v rámu, které lze vysouvat až do délky + 100 mm. Nerezové aretační šrouby společně s nerezovými patkami zajistí pevnost, stabilitu a dlouhou životnost celého žlabu. Výška pitné hrany může být variabilní dle věkové kategorie zvířat.



SPECIFIKACE JEDNOTLIVÝCH TYPŮ

	OÁZA 1.0	OÁZA 1.5	OÁZA 2.0
Stojan (d x š x v)	1130x400x850/650*	1600x400x850/650*	2100x400x850/650*
Žlab (voda) (d x š x v)	750x310x220	1250x310x220	1760x310x220
Hmotnost (kg)	50	90	100
Objem vody (l)	51	85	135
Počet zvířat dle laktační fáze (ks)	15 - 25	25 - 35	35 - 45
Připojení vody (coul)	3/4"	3/4"	3/4"
Doporučený tlak vody (bar)		2,5	
Maximální tlak vody (bar)		4	
Napětí (V) Krytí (IP)		230/65	
Příkon (W)	230	330	330

*výška žlabu pro telata

BDTech

BD Tech a.s. | Lohenická 607 | 190 17 Praha 9 Vinoř
tel. +420 312 310 063 | info@bdtech.cz | www.bdtech.cz